

सि.एफ.एल चिम उत्पादन गर्ने उद्योग

परिचय

हाल हाम्रो देशमा उर्जाको संकट भैरहेको छ । अत उर्जा कम्प्याक्ट फ्लोरोसेन्ट ल्याम्प (सि. एफ. एल) चिमको प्रयोगबाट उर्जा खपत कम हुनुको साथै बढी प्रकाश प्राप्त हुने हुदा विद्युत खपत कम भै विद्युतको महशुलमा कमी आउने एवं उर्जा पनि बचत हुने हुदाँ यस्तो प्रकारको उद्योग स्थापनाले देशको अर्थतन्त्रमा पनि राम्रो टेवा पुग्ने देखिन्छ । हाल हाम्रो देशमा विदेशबाट आयात गरिएका सि.एफ.एल. चिमहरु बजारमा विक्री भैरहेको छ । अत सि.एफ.एल. चिम उत्पादन गर्ने उद्योग खोल्ने उद्यमीहरुलाई यस विभाग वा मातहतका कार्यालयहरुबाट स्कीमको नमूना प्राप्त होस भन्ने आशयले यस विभागबाट स्कीम निर्माण गराइएको हो

सि.एफ.एल. चिम उत्पादन गर्न आवश्यक पर्ने यन्त्र तथा उपकरणहरु, विद्युत शक्ति इन्धन, वार्षिक उत्पादन क्षमता, आदिका बारेमा उद्योग खोल्नु पूर्व जानकारी दिन खोजिएको छ । उद्योगीहरुले उत्पादनको प्रकृति हेरी यन्त्र वा उपकरण छान्नु, तीनका इफिसियन्सी, उर्जा उपभोग र आर्थिक भारका बारेमा अग्रिम जानकारी समेत प्राप्त गर्न सक्छन् । आफूलाई आवश्यक पर्ने जनशक्ति, बैक बाट लिनु पर्ने ऋण तथा ब्याजका बारेमा, इन्सुरेन्स प्रिमियमका बारेमा सचेत रहन्छन् ।

उद्योगलाई आवश्यक पर्ने वार्षिक स्थीर खर्च, चल खर्च तथा भैपरिआउने खर्च, वार्षिक आम्दानी नाफा नोक्सानीको आकलन समेत प्रस्तुत स्कीममा खुलाइ सम्पूर्ण उद्यमीहरुलाई सजिलो बनाइएको छ ।

अभै वातावरणीय प्रतिकूल प्रभावका बारेमा जडान गर्नु पर्ने संयन्त्र तथा उद्योगी स्वयं वातावरण प्रति चनाखो र सक्रिय हुन अपनाउनु पर्ने तथ्य समेत यस स्कीममा उल्लेख गरिएको छ । यस स्कीमले उत्पादन प्रकृया, वातावरणीय पक्ष तथा रोकथामका उपायहरु, कामदारको स्वास्थ्य तथा सुरक्षा, तालीम र अग्नी तथा विद्युतीय आकस्मिक घटनाका बारेमा समेत समेटेको छ ।

सि.एफ.एल. चिम उत्पादन प्रकृया:

कटिङ्ग

ग्लास टयुबलाई आवश्यक साइजमा काटने

मोडने

उक्त टयुबलाई तताउने र दुबै साइजमा मोडने ।

फ्लोसेन्टकोलेप लगाउने

त्यसपछि उक्त टयुबको भित्री भागमा फ्लोरोसेन्टको लेप लगाउने

सुकाउने

लेप लगाएको टयुबलाई सुकाउने

लेबलिङ्ग गर्ने

लेबलिङ्ग गरेर सिलिङ्ग गर्ने

फ्युजन गर्ने

यसरी तयार भएको टयुलहरुलाई एक अर्कामा फ्युजन गर्ने

ग्यास लिकाल्ने

टयुबको भित्री भागमा भएको ग्लास निकाल्ने

फिलामेन्ट काटने

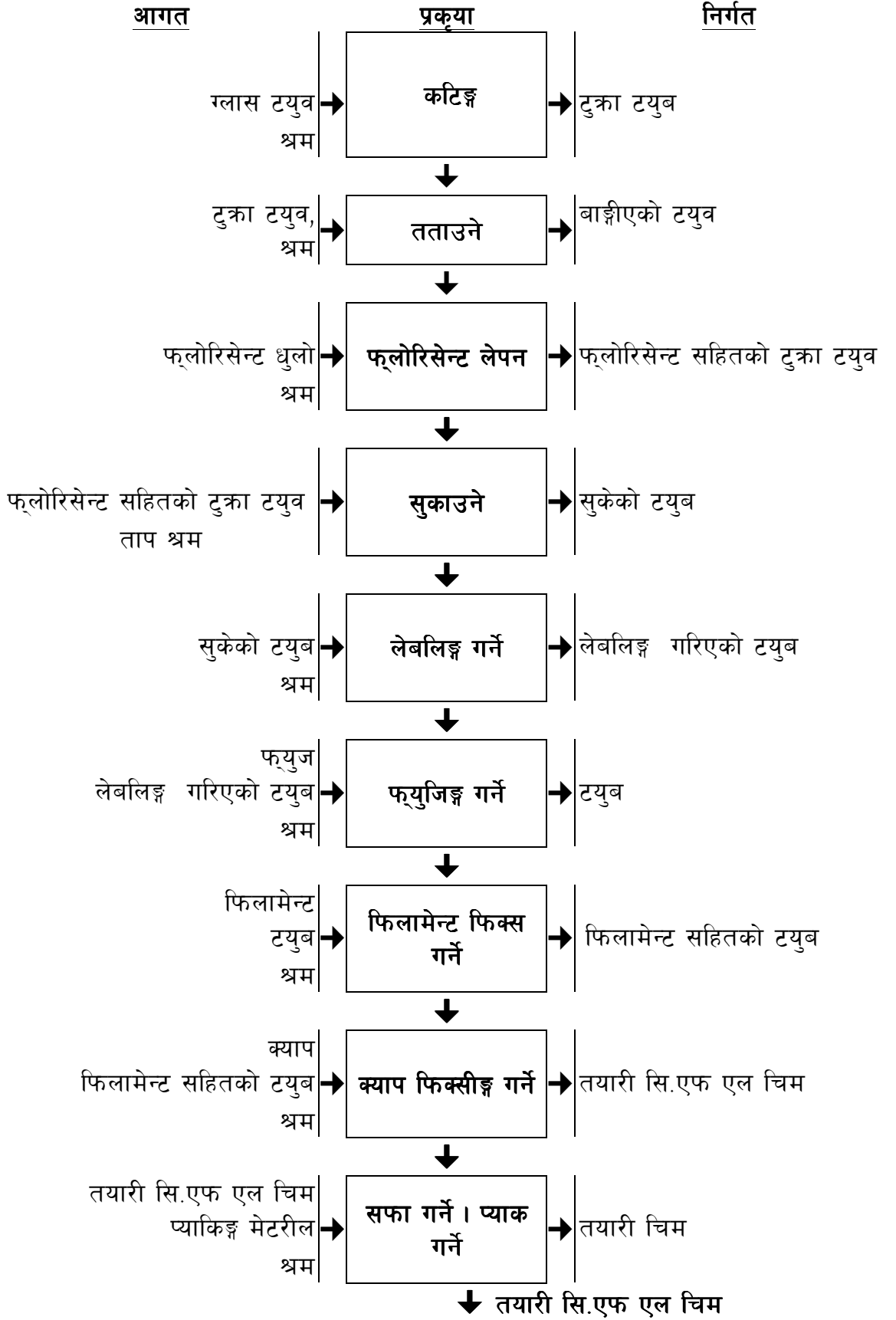
फिलामेन्ट काटने र त्यसमा केमिकल लेपन गरी सुकाउने र टयुब फिक्स गर्ने

क्याप फिक्स गर्ने

मोल्डीङ्ग मेशिनमा भएको प्लाष्टिक क्यापलाई टयुबमा फिक्स गर्ने

प्याक गर्ने

अन्तमा टयुवलाई सफा गरी प्याक गर्ने
सि.एफ.एल. चिम उत्पादन प्रकृया प्रवाह



वातावरणीय पक्ष

प्रदुषणको किसिम

प्रस्तुत उद्योगबाट खास गरी निम्नानुसारको खेर पदार्थको निस्काशन वा प्रदुषणबाट वातावरणमा असर पर्न सक्ने देखिन्छ ।

सि.नं.	प्रदुषणको किसिम	निश्कासन हुने बस्तुहरु
१	ठोस खेर पदार्थ	विग्रीएको टयुबको टुक्राहरु, फ्लोरिसेन्ट पाउडर आदी
२	तरल खेर पदार्थ	तरल खेर पदार्थ निस्कदैन
३	ध्वनी प्रदुषण	ध्वनी प्रदुषण न्यून हुन्छ
४	वायु प्रदुषण	केही गन्ध आउछ ।

रोकथामका उपायहरु

सि.नं.	प्रदुषणको किसिम	रोकथामका उपायहरु
१	ठोस खेर पदार्थ	विग्रीएको टयुबको टुक्राहरु, फ्लोरिसेन्ट पाउडर आदी ठोस खेर पदार्थ को रुपमा निस्कने बस्तुहरु हुन ती बस्तुहरुलाई संकलन गरी स्क्राप कवाडीलाई विक्री गरिन्छ ।
२	तरल खेर पदार्थ	तरल खेर पदार्थ निस्कदैन
३	ध्वनी प्रदुषण	उत्पादनको क्रममा निस्कने आवाजबाट वातावरणमा पर्न सक्ने प्रभावलाई न्यूनीकरण गर्न निम्नानुसारको ब्यवस्था गर्नुपर्ने हुन्छ । <ul style="list-style-type: none">➤ मेशिन जडान गर्दा फाउण्डेशन मजबुत गरी कम्पन कम गर्नु पर्छ ।➤ मेशिनमा ग्रीज लुब्रिकेन्टहरु लगाइ आवाज कम गर्नु पर्छ ।➤ कामदारहरुलाई एअर प्लग र अन्य सुरक्षात्मक उपकरणहरु को ब्यवस्था गर्नु पर्छ ।➤ ध्वनी प्रदुषणका कारक मेशिनहरुलाई सेड भित्रमात्र संचालन गर्नु पर्छ ।
४	वायु प्रदुषण	केही मात्रामा गन्ध आउदछ । कारखाना घरमा पर्याप्त मात्रामा एडजस्ट पंखाको ब्यवस्थापन गरिएको हुन्छ । जसले गर्दा गन्ध बाहिर निस्कन्छ ।

सरसफाई

उद्योगबाट निस्कने खेर जाने ठोस पर्दाथहरूमा बिग्रीएको टयुबको टुक्राहरू, फ्लोरिसेन्ट पाउडर आदी हुन ती बस्तुहरूलाई संकलन गरी स्क्राप भेण्डरलाई विक्री गरिन्छ । कारखाना मेशिनहरू सरसफाई गरी बेला बेलामा मर्मत सम्भार गर्नु पर्छ । साथै निम्न आचार संहिता अपनाउनु पर्दछ।

- Good House Keeping Practice अपनाउनु पर्छ ।
- सकेसम्म ग्लासका टुक्राहरू फुटनबाट बचाउनु पर्दछ ।
-

कामदारहरूको स्वास्थ्य र सुरक्षा

कामदारहरूको स्वास्थ्य सुरक्षाको लागी प्राथमिक उपचारको व्यवस्था गर्नु पर्छ । मास्क, पन्जा जस्ता स्वास्थ्य सुरक्षाका साधनहरू उपलब्ध गराउनु पर्ने हुन्छ । कामदारहरूको स्वास्थ्य उपचारको लागी समय समयमा स्वास्थ्य परिक्षणको व्यवस्था गर्नु पर्छ ।

ध्वनी प्रदुषण:

मेशिन जडान गर्दा फाउण्डेशन मजबुत गर्नु पर्छ । जसले गर्दा मेशिन सचालन गर्दा कम्पन्त कम हुन्छ । मेशिनमा ग्रीज लुब्रिकेन्टहरू लगाई कम आवाज निस्कने बनाउन सकिन्छ । कामदारहरूलाई एअर प्लग र अन्य सुरक्षात्मक उपकरणहरू को व्यवस्था गर्न पर्ने हुन्छ । ध्वनी प्रदुषणका कारक मेशिनहरूलाई छुट्टै कोठा भित्रमात्र संचालन गर्नु पर्छ ।

ट्रेनिङ्ग:

कामदारहरूलाई आवश्यकता अनुसारको कामको तालिमको व्यवस्था गर्नु पर्छ ।

अग्नी तथा विद्युतिय आकस्मिक घटना:

अग्नी नियन्त्रण गर्न अग्नि निवारक सिलिण्डर कारखानामा अनिवार्य रूपम राख्नु पर्दछ । । विद्युतिय तार जडानमा तथा Earthening माविषेश होसियारी अपनाउनु पर्छ ।